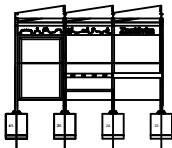


Navrženo školní verí ZWCADu

Navrženo školní verí ZWCADu

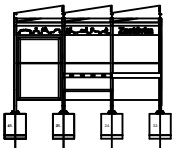
Zastávka: Český dům - směr Dubina

Nárys (Celkový pohled z kolejiště na přístřešek)



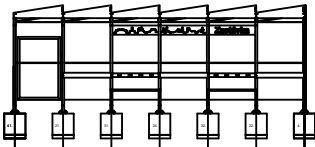
Zastávka: Kolonie Jeremenko - směr Dubina

Nárys (Celkový pohled z kolejiště na přístřešek)



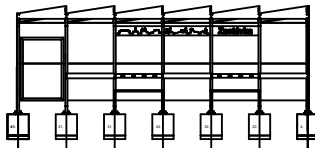
Zastávka: Důl Jeremenko - směr Dubina

Nárys (Celkový pohled z kolejiště na přístřešek)



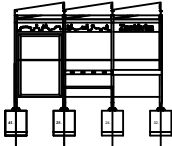
Zastávka: Český dům - směr Centrum

Nárys (Celkový pohled z kolejiště na přístřešek)



Zastávka: Kolonie Jeremenko - směr Centrum

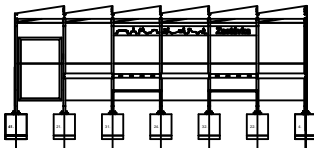
Nárys (Celkový pohled z kolejiště na přístřešek)



Zastávka: Důl Jeremenko- směr Centrum

Nárys (Celkový pohled z kolejiště na přístřešek)

Přístřešek typu Y



Poznámky:
Konstrukce rámu zadržlí se skládá jakových profilů 60x60x3 (ČSN EN 10219-2) a 20x20x3 (ČSN EN 10219-2).
Zadržlí je opatřeno nátěrem podle SO 1654, odstín RAL 7016.
Bezpečnostní lepená skla WGS čiré barvy, o rozměrech 1345x830x8,4 mm.
Základové patky z betonu C20/25-XF2.
V místech blízkého kontaktu zadržlí s vozovkou je oddržena normovaná vzdálenost 0,5 m od komunikace, takže je dodržena minimální normovaná vzdálenost od osy koleji 1,9 m.

Vypracoval	Kontroloval	Schválil	<div><div><div><div></div><div></div><div></div></div><div><div>DOPRAVNÍ PODNIK OSTRAVA</div><div>Poděbradova 494/2 702 00 Ostrava-Moravská Ostrava 3301; 3310</div></div></div></div>	
Varaja	Ing. Maceček	Ing. Holuša		
Místo: Ostrava		Stavebník: DP Ostrava a.s.		
Stavba:			Datum	05/2023
Přístřešky na zastávkách MHD: Český dům, Kolonie Jeremenko, Důl Jeremenko			Kupezň	Studie
			Formát	A2
Název: SITUACE			Měřítko	č. Výkresu
			-	